

Miriam Janů, DiS.

miriam.janu@centrum.cz

Na Zápraží 403

46007 Liberec 3

+420 777 558 187

IČ 460 49 851



*Atelier zahradní a
krajinářské architektury*

REVIZE	OBSAH REVIZE	DATUM REVIZE	ČÍSLO PARÉ:
01			
02			
03			

SOUŘADNICOVÝ S-JTSK, VÝŠKOVÝ SYSTÉM Bpv

OBJEDNATEL:		ZHOTOVITEL:	
 STATUTÁRNÍ MĚSTO LIBEREC NÁM. DR. E. BENEŠE 1/1 460 01 LIBEREC I - STARÉ MĚSTO		 KANCELÁŘ ARCHITEKTURY MĚSTA LIBEREC NÁM. DR. E. BENEŠE 1/1 460 01 LIBEREC I - STARÉ MĚSTO	
HLAVNÍ INŽENÝR PROJEKTU:	ZODPOVĚDNÝ PROJEKTANT:	VYPRACOVAL:	KONTROLOVAL:
ING. VOJTĚCH JANKŮ	MIRIAM JANŮ, DiS.	MIRIAM JANŮ, DiS.	
NÁZEV PROJEKTU:			
NOVÁ PASTÝŘSKÁ - 4.ETAPA			
ČÁST: OBJEKTY ÚPRAVY ÚZEMÍ			
OBJEKT: SO 801 - SADOVÉ A VEGETAČNÍ ÚPRAVY			
PŘÍLOHA: MOBILIÁŘ			
DATUM:	10/2021	ČÁST DOKUMENTACE: D.1.3	ČÍSLO PŘÍLOHY: 6
STUPEŇ:	DUSP+PDPS		
MĚŘÍTKO:	--		
POČET FORMÁTŮ:	5XA4		
Č. ZAKÁZKY:	A-21-12		

POLOŽKA Č.	POPIS	POČET KS
------------	-------	----------

CENY ZA MOBILIÁŘ JSOU V ČÁSTI OBJEKTU SO 130.1

1 ODPOČINKOVÁ LAVICE

1 KS

DŘEVĚNÁ DUBOVÁ ODPOČINKOVÁ LAVICE S KOVOVÝM PODNOŽÍM, DL.2400 MM, Š.480 MM, VÝŠKA 400MM
OPATŘENO LOGEM MĚSTA LIBEREC

PODROBNOST LAVICE VIZ. PŘÍLOHA 1

KOTVENO DO BETONOVÝCH ZÁKLADŮ POMOCÍ CHEMICKÝCH KOTEV, BETONOVÉ ZÁKLADY 150 MM POD
NÁŠLAPNÝM POVRCHEM, 2KS VEL. 400/200 HL.700MM, BETON ODOLNÝ PROTI SOLI, C20/25 XC2

CENA ZAHHRNUJE DODÁVKU, MONTÁŽ, DOPRAVU A VEŠKERÉ SOUVISEJÍCÍ PRÁCE S VÝROBOU A INSTALACÍ



2 STOJAN NA KOLO

1 KS

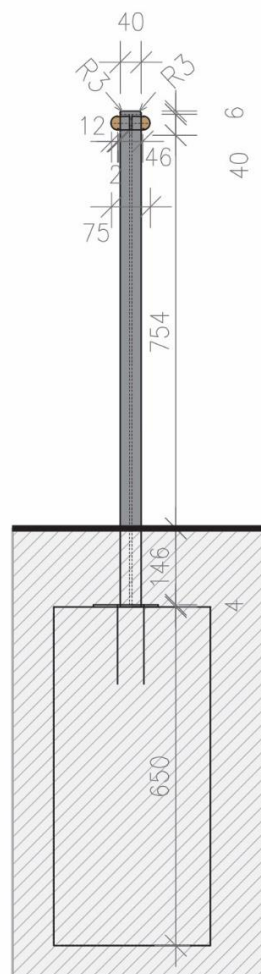
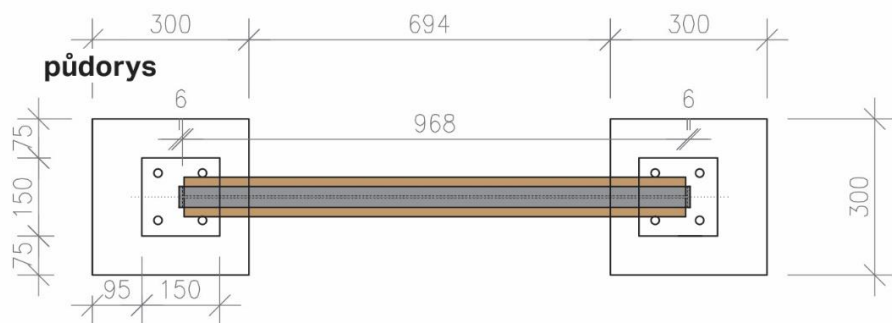
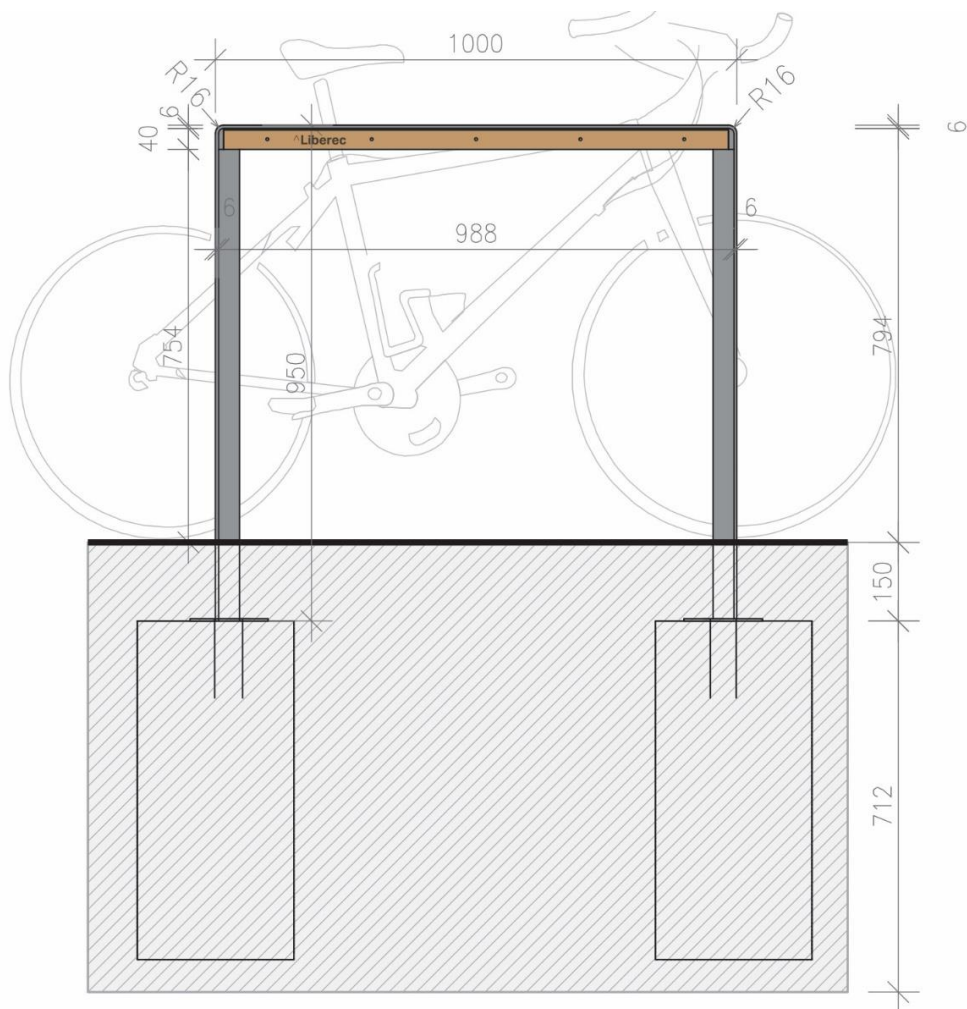
STAOJAN NA KOLA, OCELOVÝ RÁM, DŘEVĚNÉ MADLO, UKOTVENÍ DO BETONOVÉHO ZÁKLADU
OPATŘENO LOGEM MĚSTA LIBEREC

PODROBNOST STOJANU VIZ.PŘÍLOHA 2

CENA ZAHHRNUJE DODÁVKU, MONTÁŽ, DOPRAVU A VEŠKERÉ SOUVISEJÍCÍ PRÁCE S VÝROBOU A INSTALACÍ



VEŠKERÉ ATYPICKÉ PRVKY BUDOU PŘED VÝROBOU KONZULTOVÁNY S PROJEKTANTEM V RÁMCI AD A
S ARCHITEKTEM Z KAM!!!



detail 1



STOJAN NA KOLA

UMÍSTĚNÍ PAMÁTKOVÁ ZÓNA

POPIS

ocelový rám, ze svařovaného T profilu 40/40/6, vařeno z pásoviny 40/6, svary zabrousit, podélné hrany horní příruby sražené d-3mm, hrany rámu oblé d-16mm, do pásoviny horní příčle předvrtáno 5 kusů otvorů pro kotvení dřevěného madla, ocelový rám přivařený na ocelovou plotnu, 150/150/4mm, zabroušení svárů, kotveno pomocí 4 chem. kotev do bet. základů 300/300mm, beton odolný proti soli C20/25 XC2, oboustranné dřevěné madlo - dub /kotvené pomocí 5kusů závitových tyčí (nerez), oboustranně zapuštěné matky (nerez) s krycí dubovou zátkou

MATERIÁL

povrchová úprava ocel / žárový pozink, barva kovářská šedá
povrchová úprava dubu - bezbarvý nátěr proti houbám a hmyzu

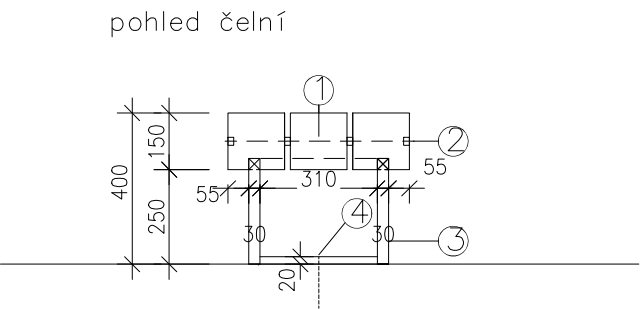
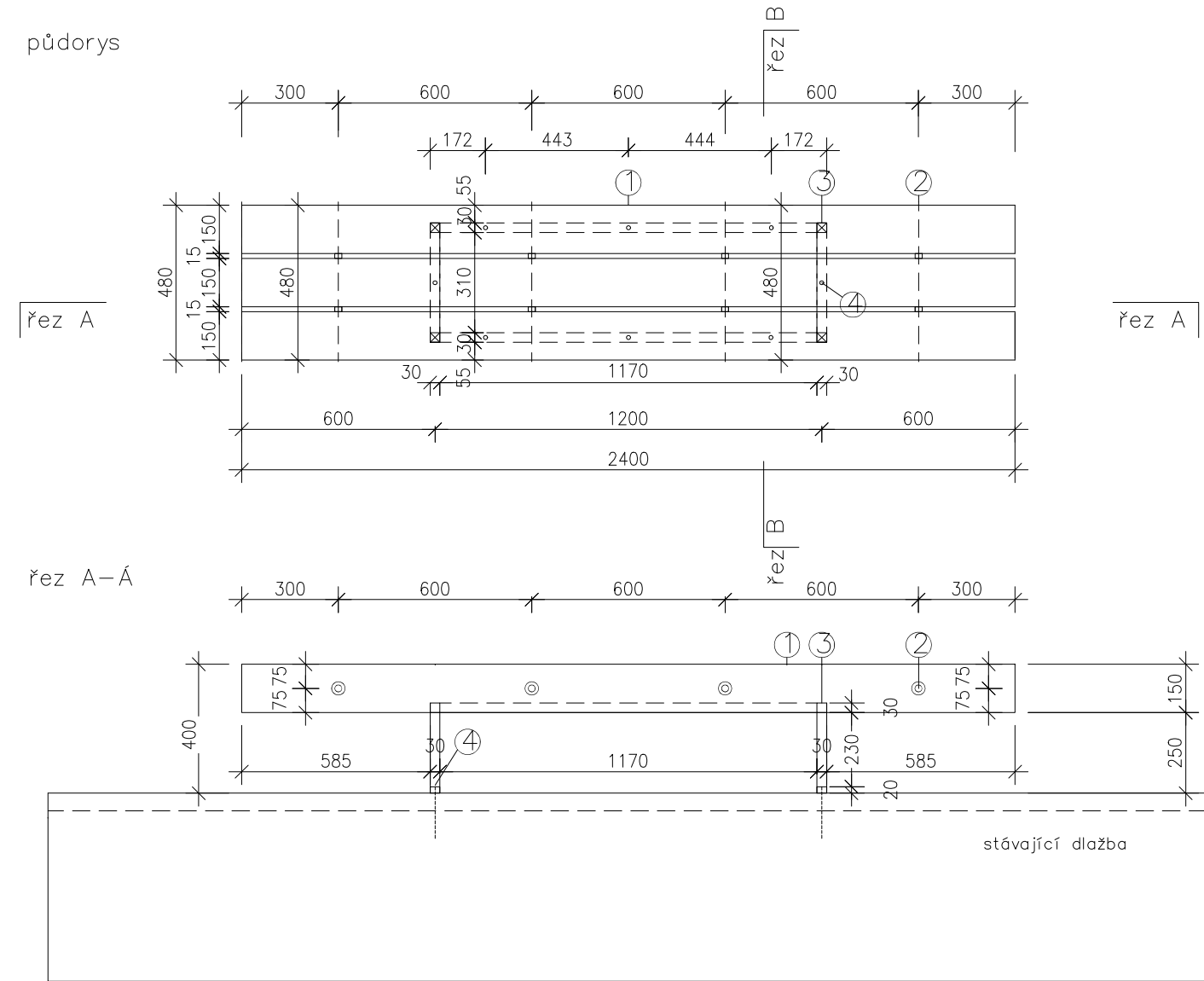
GRAFICKÁ ÚPRAVA

vyfrézováno logo Liberce do dřevěného madla

detail 2



VÝKRES odpočinková lavice



Poznámka: dřevo bude ponecháno přírodní, bez impregnace

- ① dřevěný dubový masivní trám 150/150 3 ks trámů, s distancí 15mm.
- ② 4 kusy nerezových závitových tyčí tl 12 mm včetně 2 kusů podložek tl 15mm na jednu tyč, kloboučkové matice na obou stranách tyče – zadlabáno do dubového masivu – 8ks šroubů
- ③ ocelová nosná kce z tyčoviny tl. 30/30 mm, včetně 4 kusů noh tyčovina 30/30 – svařenec viz náčrtek – u země spojen pásovinou tl výška 20 mm šířky 30mm – vše svařeno. povrchová úprava žárový pozink + kovářská čern
- ④ závitová nerezová tyč tl. 10mm kotvená na chemickou kotvu k betonovému základu – 2ks chem. kotvy do předvrtaného otvoru – ukončeno kloboučkovou matkou

